

UNIVERSITÄTSKLINIKUM JENA

Friedrich-Schiller-Universität



Ursachen der chronisch entzündlichen Darmerkrankungen

Andreas Stallmach

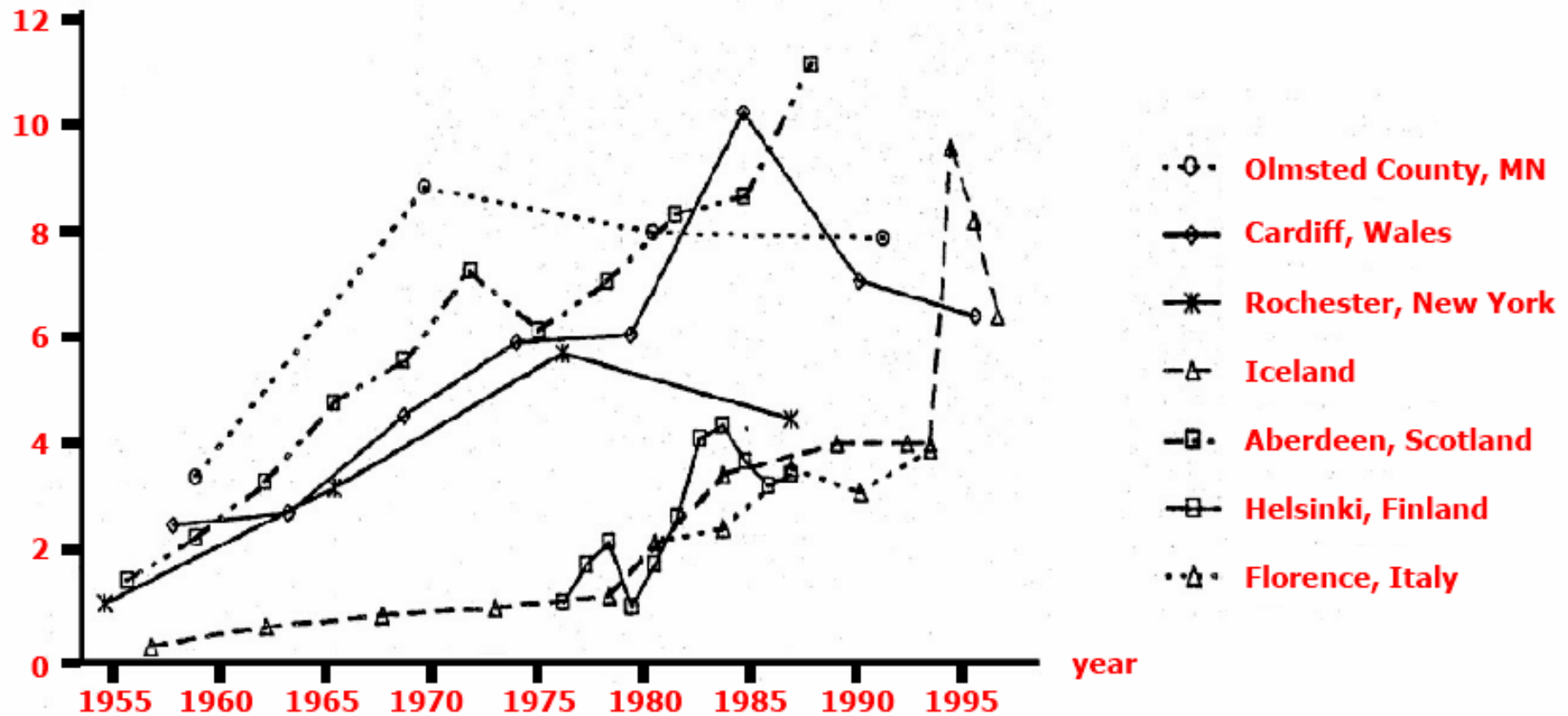
Abteilung für Gastroenterologie, Hepatologie und Infektiologie des
Universitätsklinikums der Friedrich-Schiller-Universität Jena

Wie entstehen chronisch entzündliche Darmerkrankungen ?

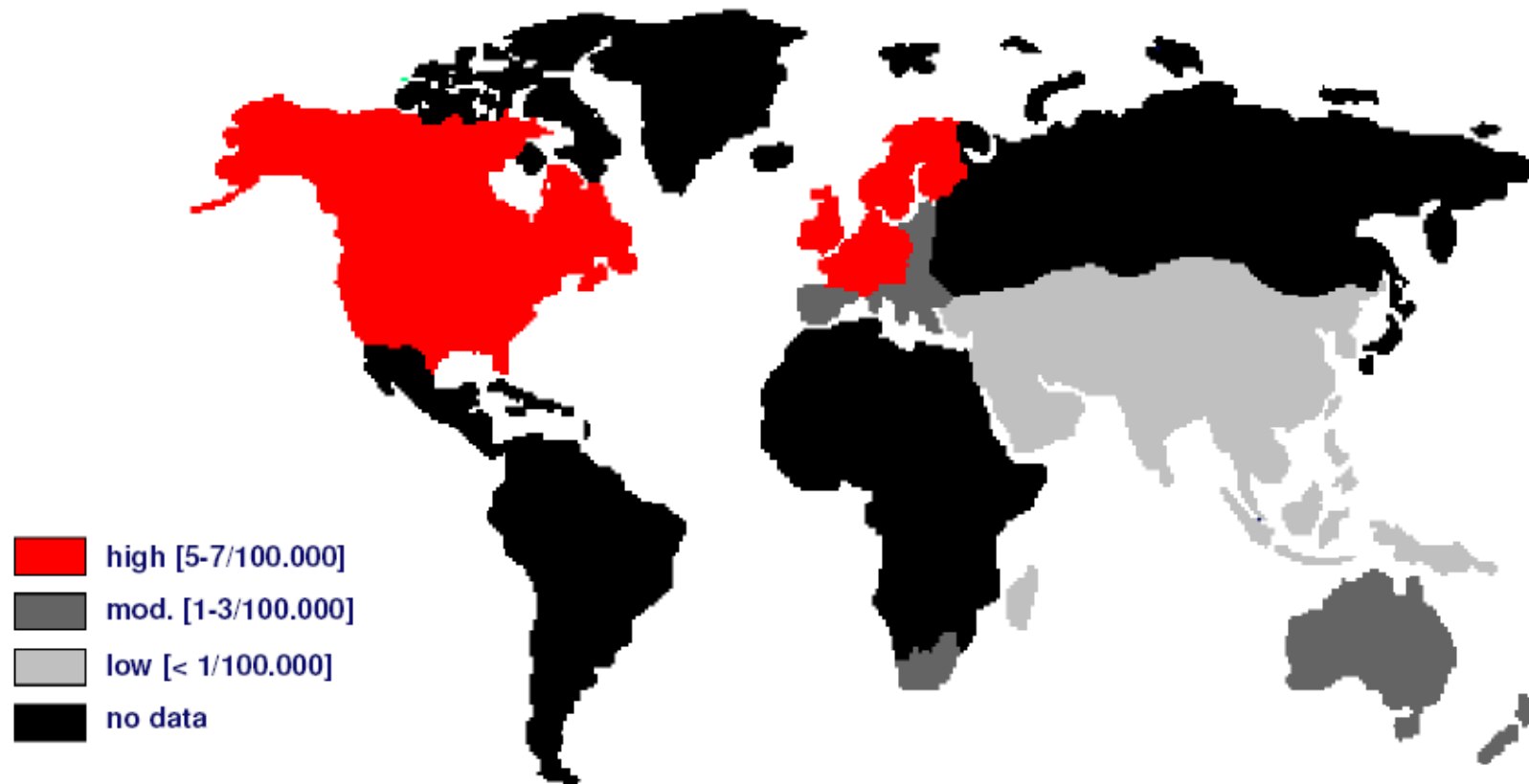


**Fragen Sie den
Experten !**

Häufigkeit des Morbus Crohn



Häufigkeit der CED



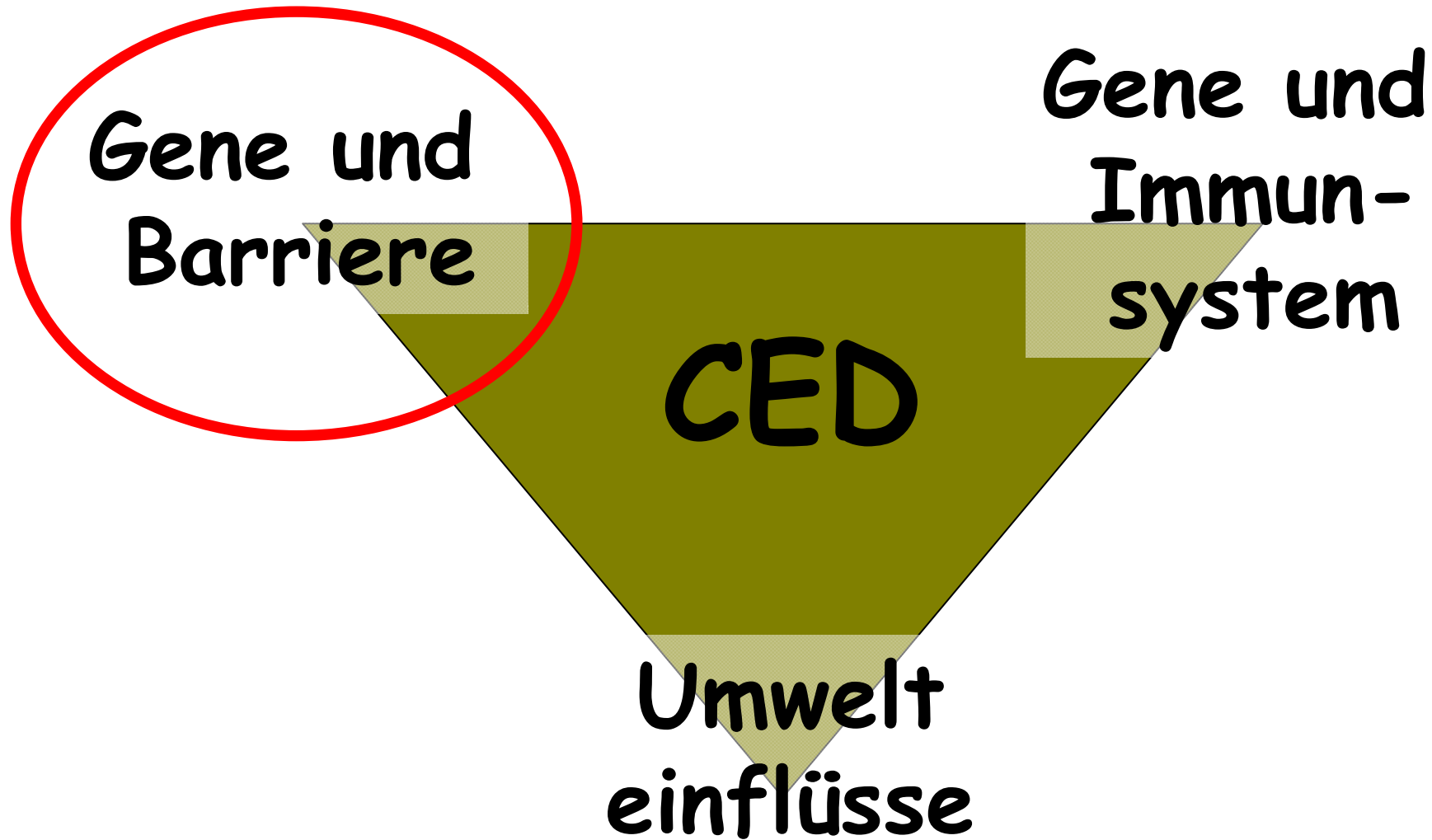
Stadt-Land-Unterschied



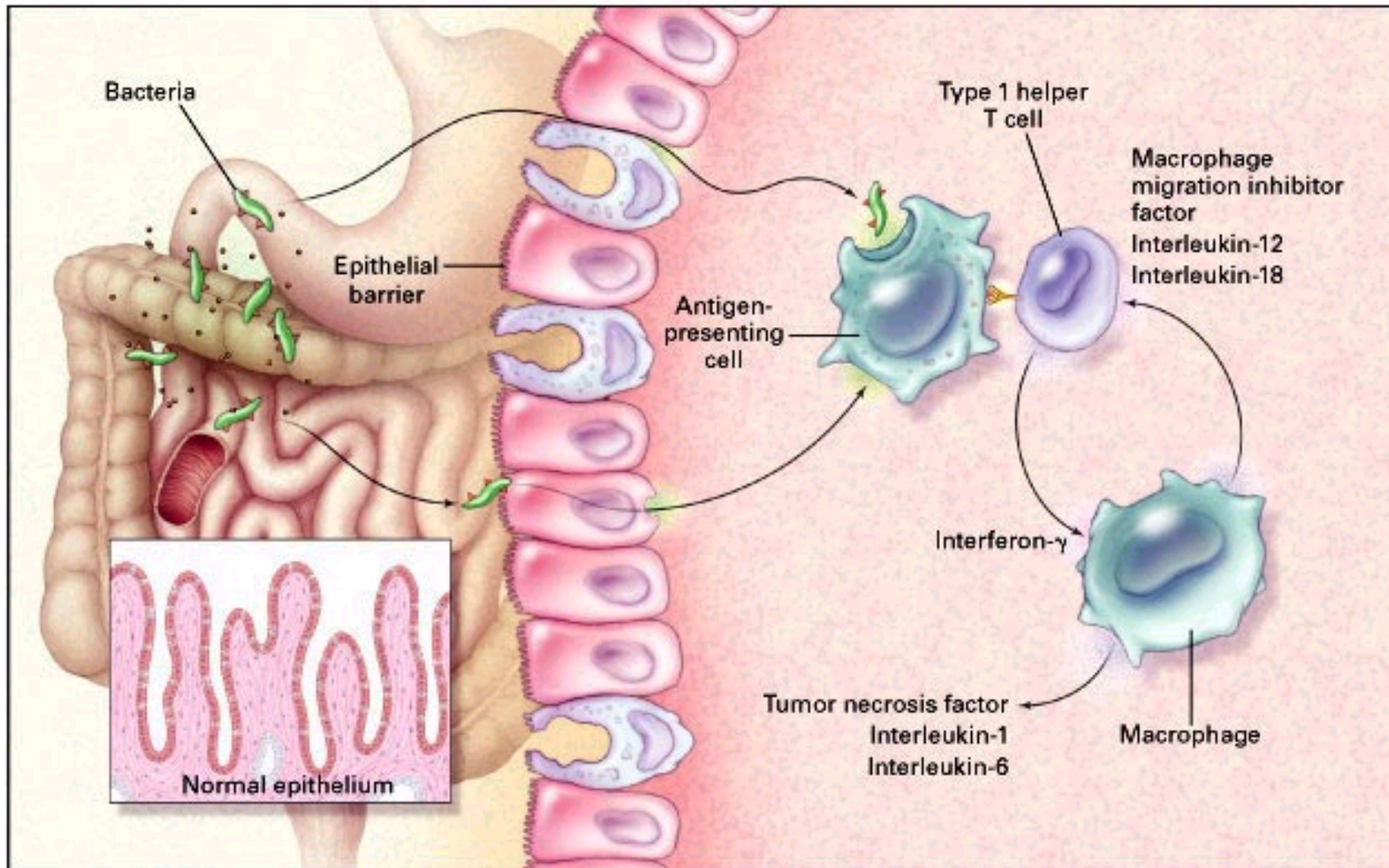
Ursachen von CED



Ursachen der CED



Ursachen der chronisch entzündlichen Darmerkrankungen

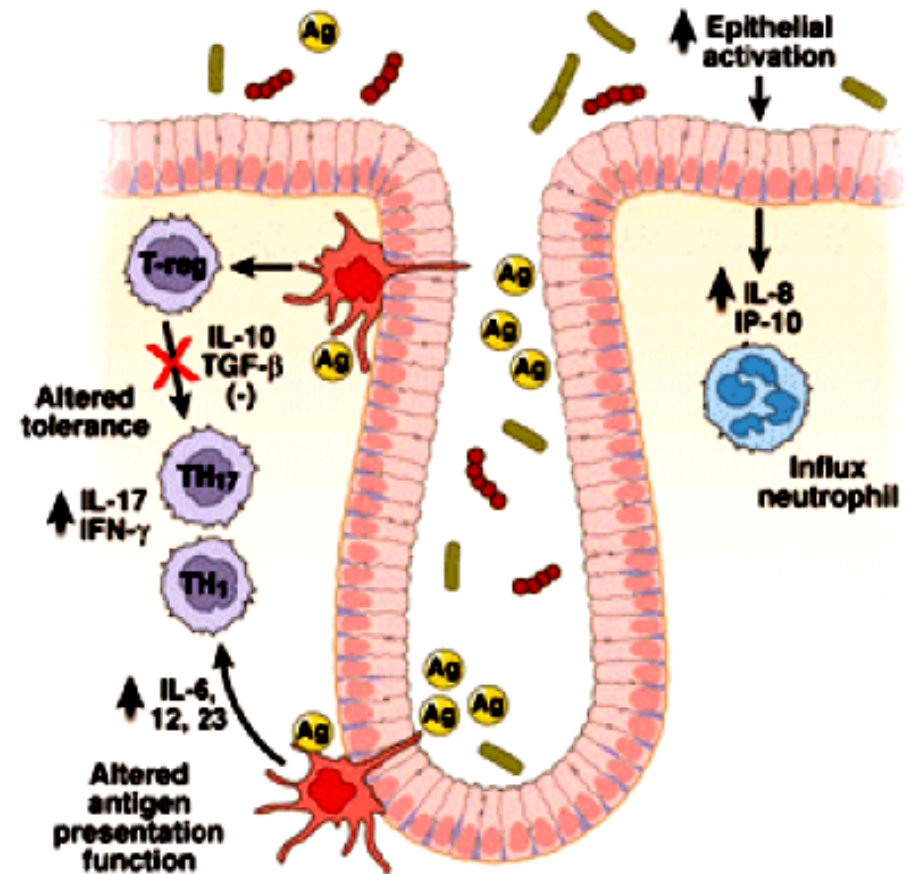


Gene und Barriere



IBD candidate genes

Gene	Locus	IBD Susceptibility Locus
MUC3A	7q22	✓
MDR1/ABCB1	7q21	✓
PXR/NR112	3q13	✓
DLG5	10q22	✓
OCTN1&2	5q31	✓
MyosinIX B	19p13	✓
TLR2	4q31	✓
TLR3	4q35	✓
TLR4	9q33	✓
TLR5	1q42	-
TLR6	4p14	-
TLR9	3p21	✓
SIGIRR	11p15	✓
SOCS1	16p13	✓
TOLLIP	11p15	✓
MEFV	16p13	✓
NOD1/CARD4	7p14	✓
NOD2/CARD15	16q12	✓
GRIM19	19p13	✓
Erbin	5q12	✓
TAK1/NR2C2	3p25	✓
HD-5&6	8p23	-
HBD-2	8p23	-



Packey and Sartor, *J Internal Med* 2008

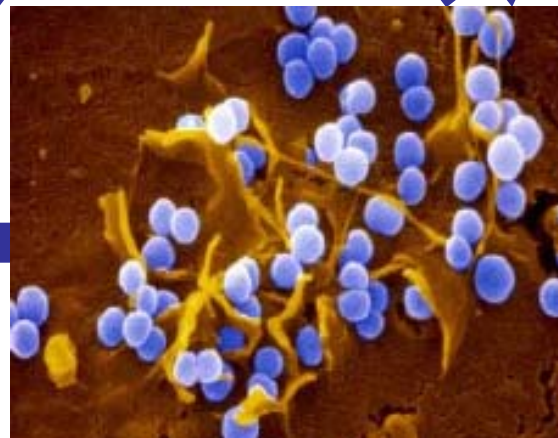
Bakterien im Magen-Darmtrakt



10^{14} lebende Bakterien
(1.000.000.000.000.000 !)

400-500 (5000?)
Verschiedene Bakterienspezies

10mal mehr
Bakterien
als lebende Zellen



Gesamtzahl der Erbin-
formationen
50-100fach als die
des Menschen

komplexe
Stoffwechselfunktionen

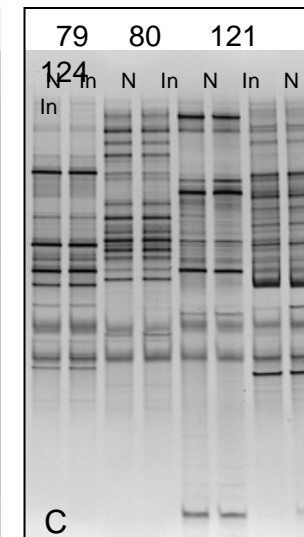
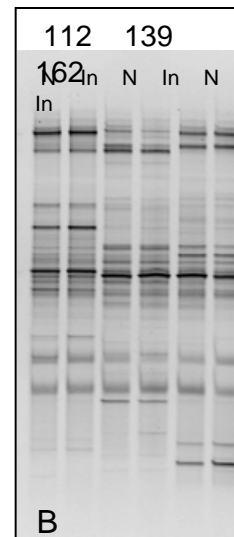
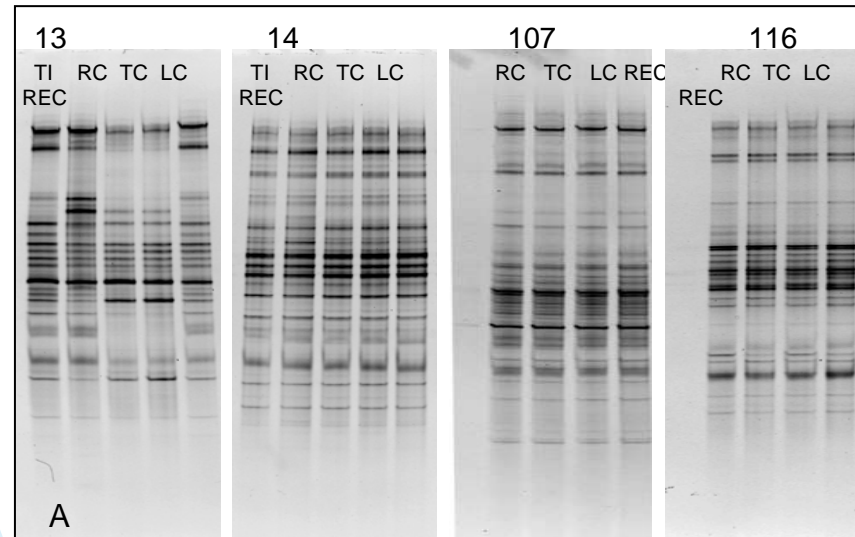
Molekulare Analysen von Bakterien im Darm - wo ist der Freund, wo ist der Feind ?



Molekulare Analysen von Bakterien im Darm



Community snapshots.
DGGE
TTGE

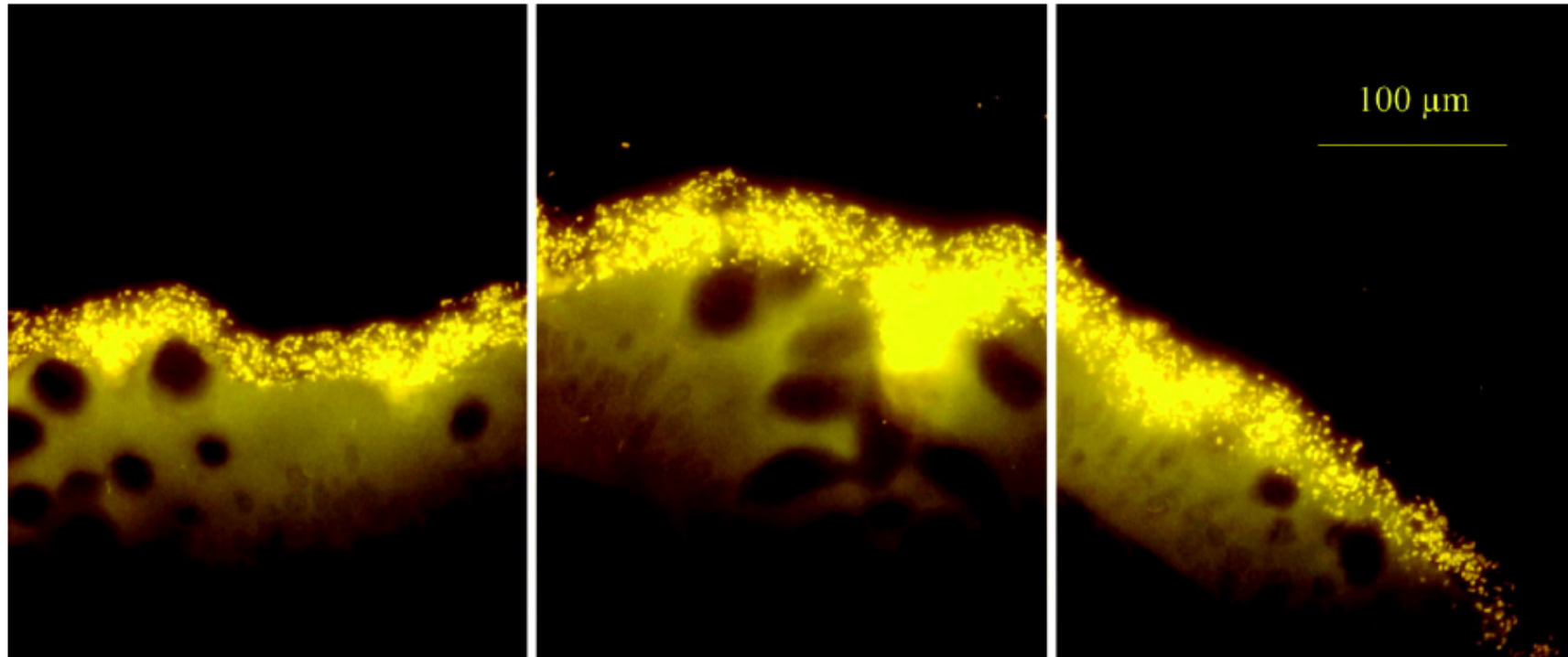


Bibiloni et al., 2006, Journal
of Medical Microbiology
55:1141-1149.

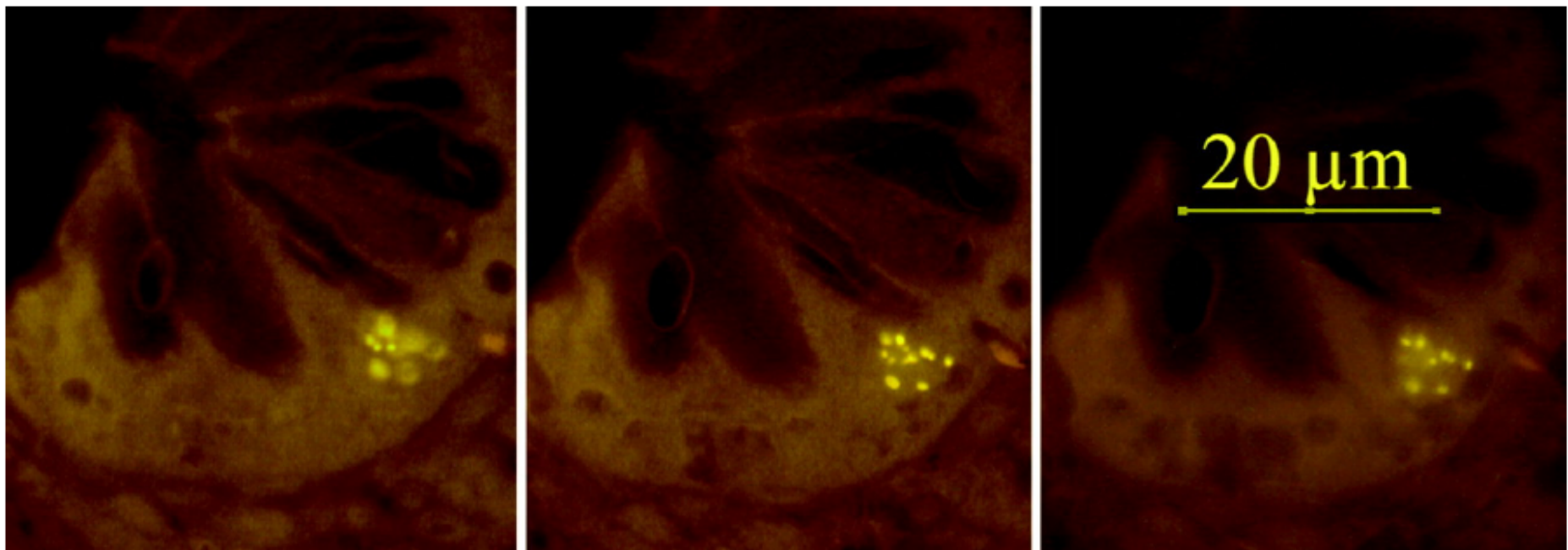
Molekulare Analysen von Bakterien im Darm - wo ist der Freund, wo ist der Feind ?



Ursachen von CED - Bakterien



Ursachen von CED - Bakterien



Swidsinski et al., WJG, 2005

Ursachen der CED



Gene und
Barriere

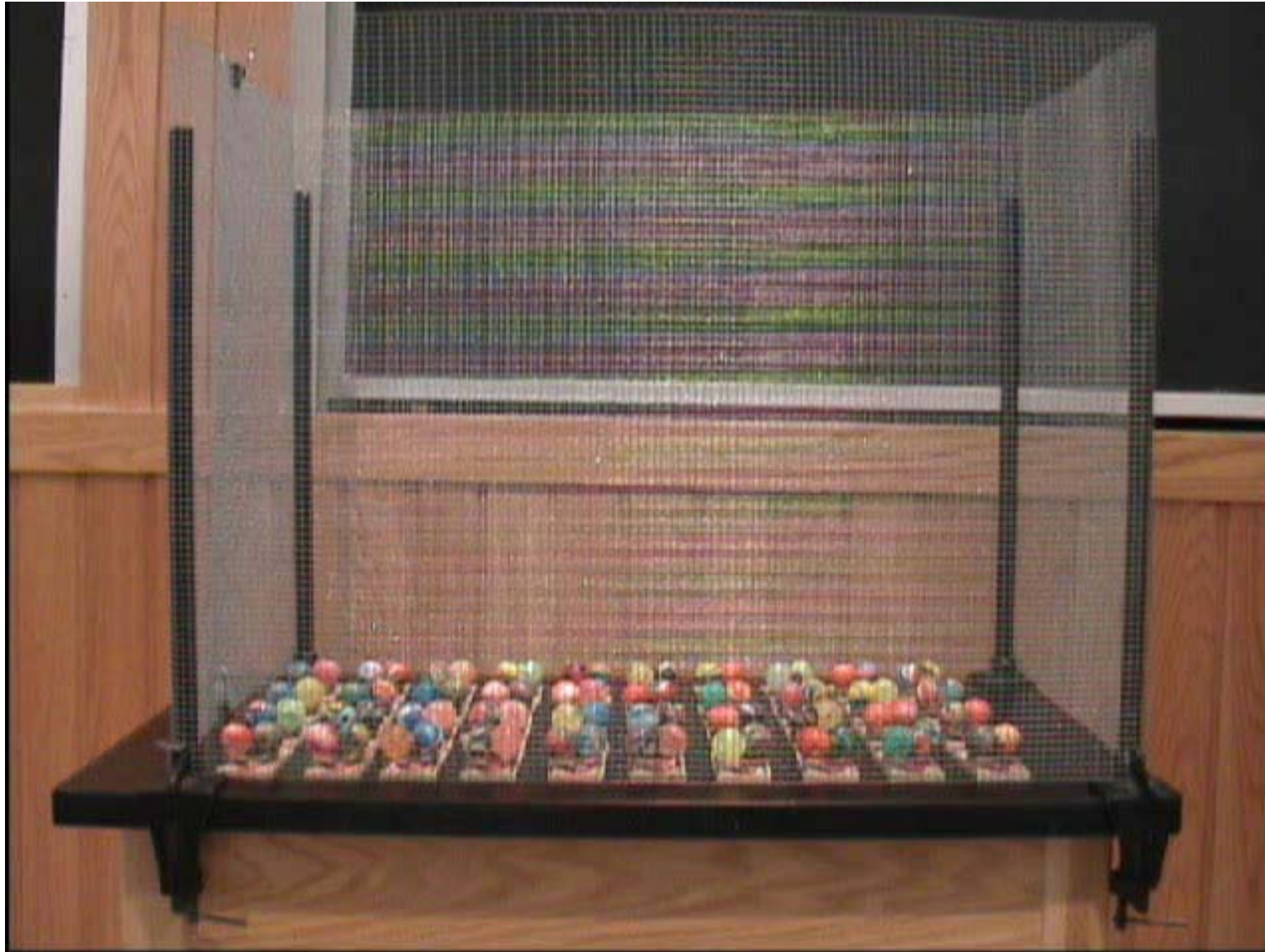
Gene und
Immun-
system

CED

Umwelt
einflüsse



Verstärkte Aktivierung des Immunsystems



Ursachen der CED



Gene und
Barriere

Gene und
Immun-
system

CED

Umwelt
einflüsse



Ursachen von CED



Therapieziele bei Patienten mit CED



- Rasche Überwindung des akuten Schubes, Rezidive verhindern (lange Remission)
- Nebenwirkungen der Medikation minimieren
- Komplikationen verhindern
- Lebensqualität erhalten / verbessern
- Darmfunktion und -struktur erhalten (OPs vermeiden) = „Mucosal healing“

